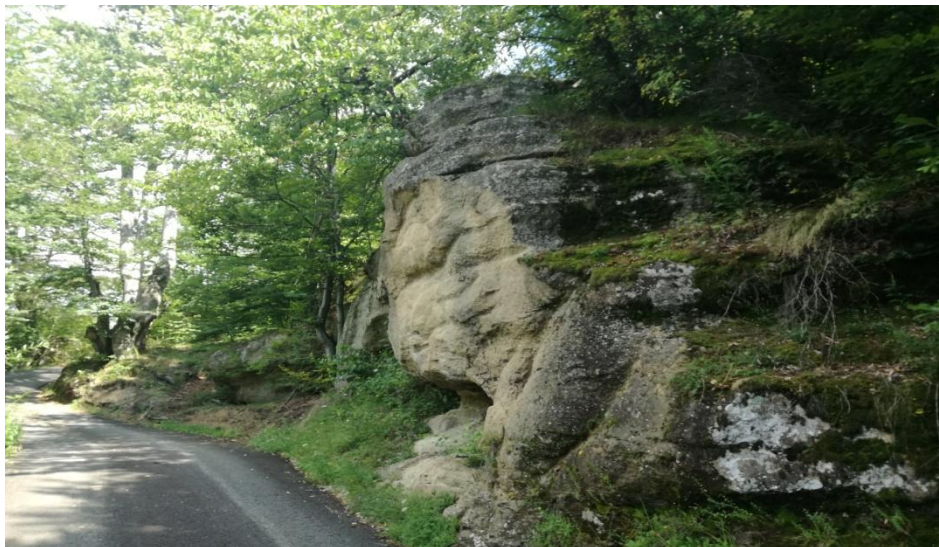


## Poteca turistică tematică ”Traseul Liliacului” (Dodoconi – Valea de Brazi)

Intrarea pe această potecă tematică se află pe DN 66A, la 3 km de orașul Uricani, mai precis între localitățile Valea de Brazi și Câmpu lui Neag. Accesul se realizează pe drumul asfaltat ce duce spre cătunul Dodoconi (aprox 2 km asfalt) după care urmează poteca ce traversează culmea Dodoconi, trece pe lângă peștera Dodoconi (L = 170 m, D = +4), aceasta putând fi vizitată de doritori. Peștera Dodoconi, este o peșteră folsilă, ușoară ce poate fi vizitată doar cu lanterna frontală, neneccitând echipament speo. Traseu continuă spre Nord traversează valea seacă a Dodoconilor (vale calcaroasă), unde se pot observa câteva sorburi naturale și ajunge în poienile situate deasupra cheilor Valea de Brazi, după care coboară în drumul forestier Tulișa. De aici traseul continuă până în satul Valea de Brazi la DN 66A.



Este un traseu ușor cu grad de dificultate mediu, cu o lungime de 7 km având o diferență de nivel  $\geq 300\text{m}$  și care poate fi parcurs în anotimpurile de primăvară, vară și toamnă.

Prin parcurgerea traseului Liliacului turistul va putea observa tradițiile și meșteșugurile din zonele Dodoconi și Valea de Brazi: păstoritul, oieritul, albinărit, realizarea țuicii (în sezonul de toamnă), etc., va putea vizita peștera Dodoconi și peșterile aflate în cheile Valea de Brazi (recomandare CNIPT Uricani: peștera Biserica, peștera Calului sunt ușor accesibile) și va vedea frumoasele sălașe realizate din lemn în urmă cu un secol, aflate pe culmile Dodoconi și Valea de Brazi).



Echipament recomandat: bocanc, lanternă, haine de ploaie.

Nu este recomandată parcurgerea traseului în perioada de iarnă fără echipament.

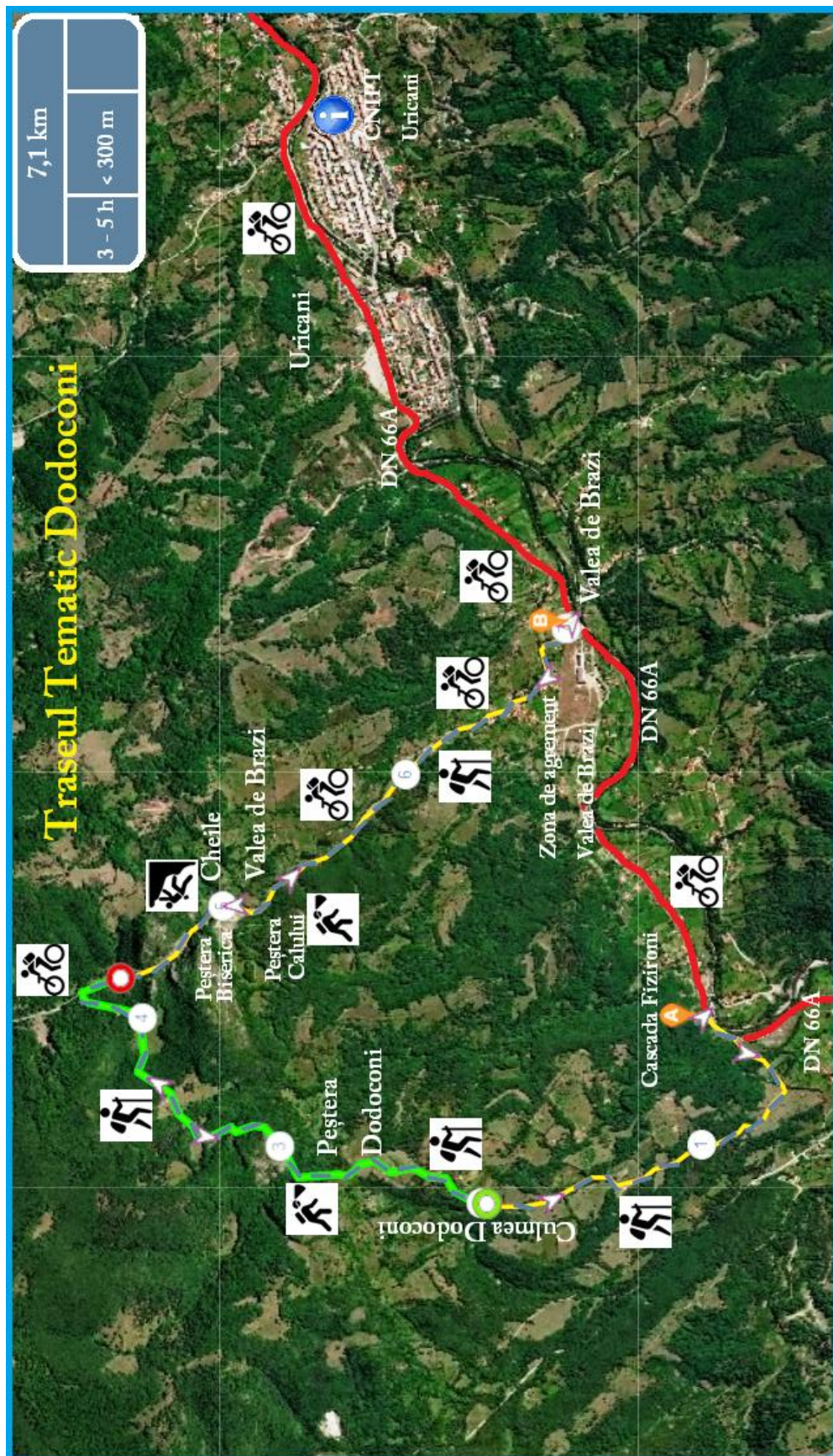
Poteca tematică "Traseul liliacului" poate fi parcursă la pas și are un grad de dificultate ușor.

Deoarece traseul Liliacului se derulează de-a lungul unui drum asfaltat, apoi o potecă întreținută, nu există pasaje cu risc de alunecare sau cădere în gol.

Timpul recomandat de parcurgere a traseului și vizitare este de 3 – 5 ore.

Poteca tematică a fost marcată cu semnul liliac pe fond alb și va începe de la DN 66A, unde dorim să montăm și un panou informativ de mărime 1000mm x 800mm.





Hartă poteca tematică Dodoconi – Valea de Brazi (Traseul Liliacului)

# Poteca tematică



# Traseul Lilieciilor



	Grad de dificultate	
Tipul traseului Potecă marcată	Mediu	Marcaj utilizat
Accesibilitate Pedestru	Nerecomandat iarna	Atenție! Nu există surse de apă

**Date generale:**

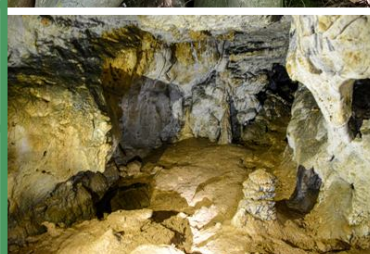
- lungime traseu 7,1 km
- diferență nivel 317 m
- durată traseu 4 - 6 h

**Info traseu:**

- 4 Sfinți (Firizoni, Dodoconi)
- Babe
- Zona rurală Dodoconi
- Peștera Dodoconi
- Peșterile din Valea de Brazi
- Punct Belvedere

**Fii prietenos cu natura și vei avea un mediu curat și sănătos.**

**Evacuați-vă deșeurile!**



Proiect realizat de Primăria Uricani prin Centrul Național de Informare și Promovare Turistică Uricani, în parteneriat cu Salvamont Uricani, și GIT ProMontana.



Orașul Uricani



Oraș poartă de intrare în  
Parcul Național Retezat